



**HUDDIG 1260C** är vår mest kraftfulla grävlastare. Den är utrustad med en Cummins turbomatad dieselmotor QSB6,7 som uppfyller miljöstandard Steg III B, vilket innebär minskade utsläpp av kväveoxider och sotpartiklar.

#### Motor

Modell	Cummins turbomatad dieselmotor QSB6,7 Steg III B
Effekt	116kW (157 hk) vid 1900 rpm
Typ	Rak 6-cylindrig
Cylindervolym	6,7 liter
Vridmoment	662 Nm vid 800 - 1400 rpm
Max tillåten lutning	45°

#### Transmission

Hydrostatisk drift  
 Växellåda ZF/2HL 290 med 2 växlar  
 Hastigheter 1:a 0-10 km/tim lågväxel  
 Hastigheter 2:a 0-42 km/tim högväxel  
 Motorredskap klass 1  
 Systemet är avskilt från arbetshydraulik

#### Axlar

ZF  
 Automatisk differentialbroms på båda axlarna  
 Navreduktion av planetväxeltyp

#### Hjul

Standard 520/70x34

#### Bromssystem

Färdbroms Servoassisterade lamellbromsar  
 Grävbroms Automatisk ansättning av färdbroms vid stillastående (automatiken är urkopplingsbar)

#### Styrsystem

Hydrostatiskt orbitrostyrssystem med dubbla cylindrar i midjan  
 Styrvinkel ±32°  
 Rampending ±8°

#### Elsystem

Spänning 24V  
 Batterier 2 st 12V, 110 Ah  
 Generatoreffekt 80A växelström  
 Startmotoreffekt 5,8 kW

#### Hydraulsystem

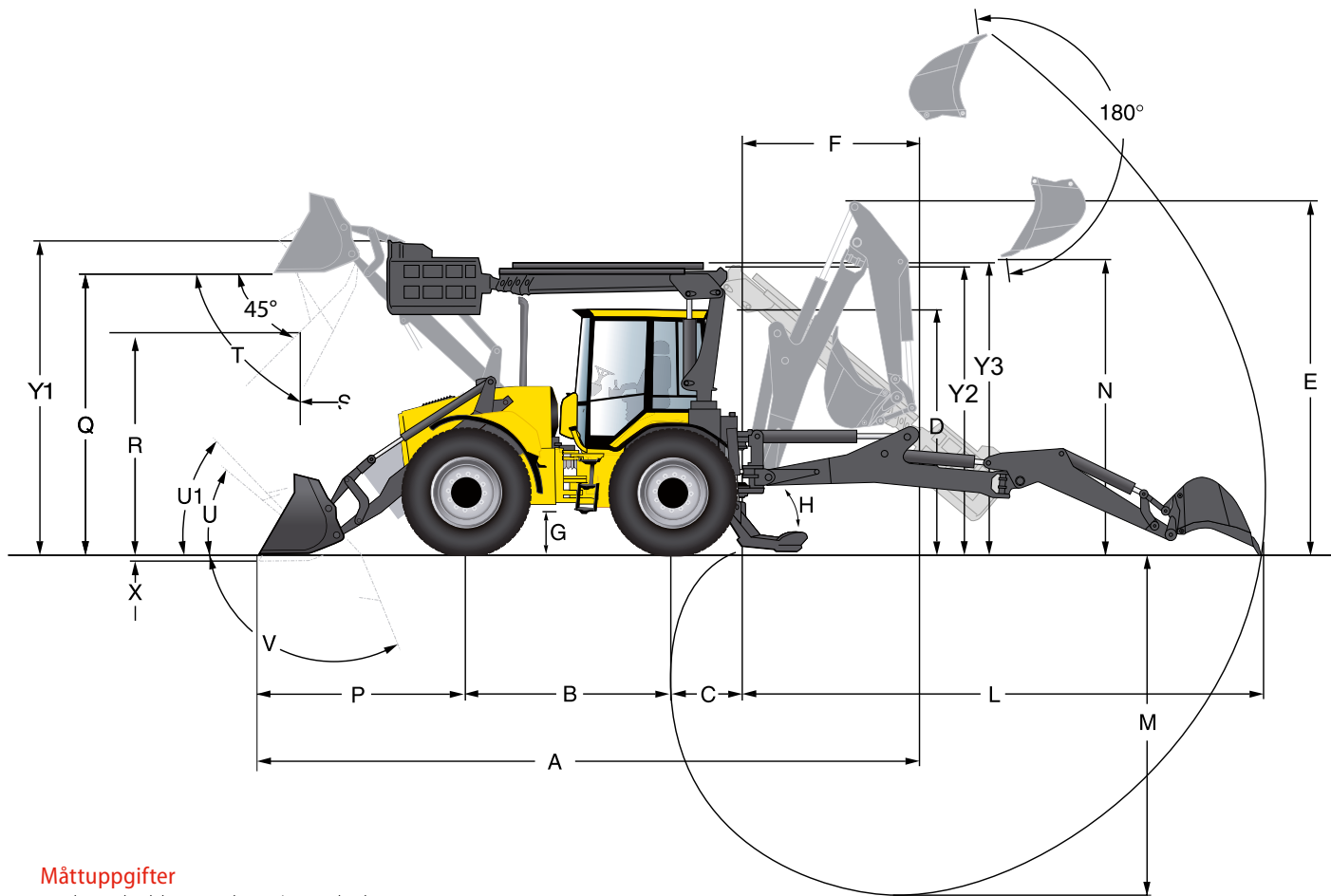
Lastkännande hydraulik med variabla axialkolpumpar, 60cc + 100cc (ansluten till uppväxlad pumpfördelningslåda ger totalt 174cc). För återfyllnad finns intern lågtrycksgenerering i arbetsventilerna samt ett uppvärmningssystem (rundpumpning) för kallstart. Intern servoförsörjning i arbetsventilerna samt kraftåterföring på grävfunktioner. Hydraulsystemet är förberett för miljöanpassade hydrauloljor.

#### Arbetstryck

23,3 MPa (233 bar)  
 Nom. max.flöde vid 1 000 rpm 176 l/min  
 Nom. max.flöde vid 1 500 rpm 264 l/min  
 Nom. max.flöde vid 2 000 rpm 352 l/min

#### Mått & vikt

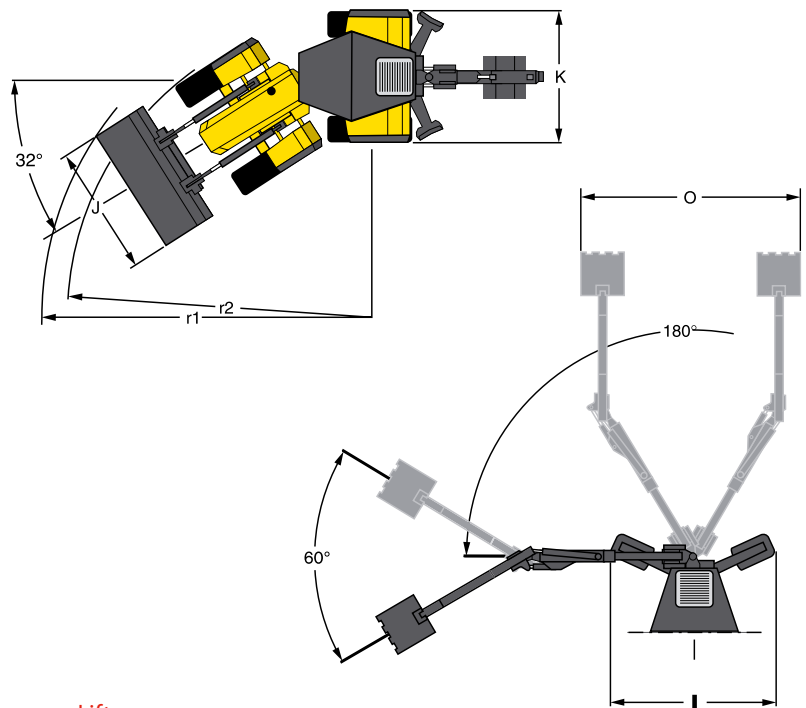
Bredd 2470 mm  
 Höjd till hyttak 3110 mm  
 Längd 8630 mm  
 Vikt inkl. skopor 13200 kg



### Måttuppgifter

med standardskopor och 520/70x34 hjulutrustning

A	Transportlängd	8 630 mm
B	Hjulbas	2 600 mm
C	Överhäng grävare	1 100 mm
D	Höjd över hytt	3 110 mm
E	Transporthöjd grävare	4 380 mm
F	Transportlängd grävare	2 300 mm
G	Frigånghöjd	515 mm
H	Frigångsvinkel stödben	32°
I	Bredd stödben max	3 700 mm
	Bredd stödben park. läge	2 460 mm
J	Bredd frontskopa	2 500 mm
K	Bredd över hjul	2 470 mm
r1	Svängradie utsida skopa	6 288 mm
r2	Svängradie utsida hjul	5 760 mm



### Grävaggregat

L	Räckvidd	6 530 mm
M	Grävdjup	4 900 mm
N	Lasthöjd	3 770 mm
O	Grävbredd	4 200 mm

### Frontlastare

P	Räckvidd	2 630 mm
Q	Lyfthöjd plan skopa	3 500 mm
R	Lasthöjd 45° tippad skopa	2 690 mm
S	Räckvidd 45° tippvinkel	1 030 mm
T	Max tippvinkel	63°
U	Lastvinkel	40°
U1	Lastvinkel i bärläge	46°
V	Tippvinkel markplan	112°
X	Schaktdjup	90 mm

### Lift

Y1	Höjd över korg i transportläge	4 073 mm
Y2	Höjd över arm i nedfällt läge	3 873 mm
Y3	Höjd över arm i transportläge	4 003 mm